

ANEXA ARHEOLOGICĂ



Figura 1. Chihlimbar foarte degradat.



Figura 2. Secțiune de chihlimbar degradat. Culoarea originală este doar parțial conservată, în centrul artefactului.



Figura 3. Piesă de chihlimbar înainte și după tratamentul cu polaroid.

Figura 4. Piesă de chihlimbar cu degradare mijlocie și înlăturare mecanică a stratului de oxidare.



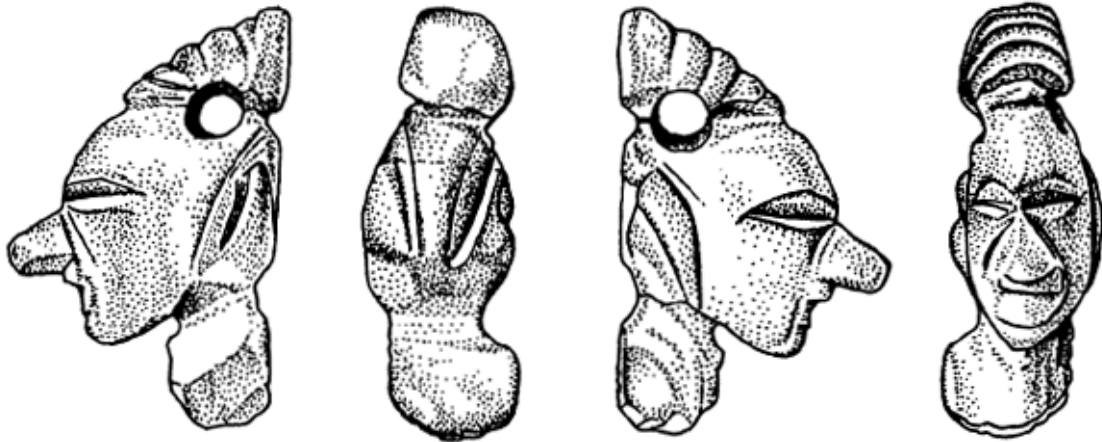


Figura 5. Amuleta din Colchester (Henig 1984, 245, fig. 4)



Figura 6. Amuleta (?) de la Hódmezővásárhely-Kishomok (după Boná, Nagy 2002)

Figura 7. Pandativul de la Dorchester (Henig 1084, 244)

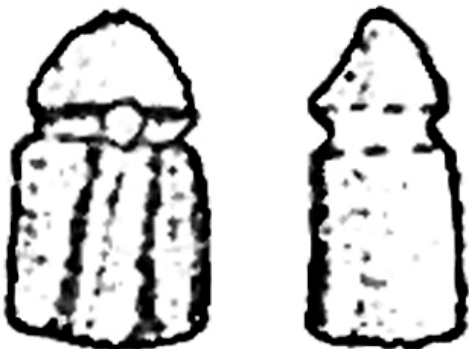
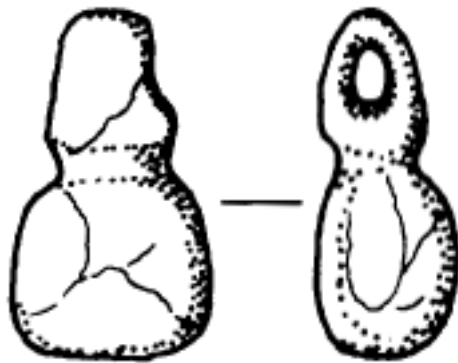


Figura 8 – Mărgica-pandativ de la Lazuri (Stanciu 1995, pl. 25/8)

ANEXA ARHEOLOGICĂ


Figura 9. Captură de ecran cu baza de date

Piese : Form

Inventare arheologice de referință

ID_piesa: 278
 institutie: Institutul de Cercetări Eco Muzeale Tulcea
 inventar: 02945 **denumire: colier mărgelă chihlimbar și sticlă**
 descriere: un sirag de mărgelă format din 9 piese mici din sticlă și 7 amulete din chihlimbar. Vezi Petre Aurelian, La romanité en Scythie Mineure (II-VII siècles de n.è), AIESEE, XVII-XVIII, Bucaresti, 1987, p. 42, pl. 80, fig. 116b
 material: sticlă, chihlimbar
 tehnica:
 dimensiuni: 9 mărgelă de sticlă și 7 amulete de chihlimbar; greutate totală 3,710 g
 loc descop.: Piatra Frecăței, necropolă, suprafața A4
 datare: sec. VI
 cultura: romană târzie
 semnatura: Eugen S. Teodor data modificării: 1/22/2009 12:51:18 PM
 note: inventar detaliu: 9788-0902; Piesa a fost clasată de Partenerul 1 ca fiind romană. Este interesantă întrebarea asupra mijloacelor concrete de achiziție a acestui material, de dincolo de Dunăre. Dacă pentru secolul IV gotii puteau fi considerați parteneri comerciali eligibili, pentru secolul VI acolo erau doar "sclavenii", teoretic înrătașii. sursă hlnradei. etc.
 faza: 2b

id_piesa: 278 fisier: 2945_00.jpg
 descriere:



Record: 1 of 33

detaliu_ID: 425

material: sticlă
 dimensiuni metrice: d = 4mm, h = 3,2 mm
 greutate (g): 0.057 densitate: 0.114
 volum (ml): 0.500 g/cm cub:
 formaGenerica: cilindrică
 fotoRef: 2945_01a.jpg, 2945_01b.jpg
 semnat: Mihaela Ciocă
 dataModDet: 12/11/2008 2:23:07 PM

descriere Detaliu: **DETALII**
 Opt mărgelă (mici, globulare) confecționate din sticlă de culoare albastră, transparentă.
 note de lucru:

Record: 1 of 9

IDsursa	inventarPartener	idPart	buletinNr	rezultat
278	02945_03	4	23 ian 2009	B-
278	02945_04	4	23 ian 2009	N
278	02945_07	4	23 ian 2009	N
278	02945_08	1	12 nov 2008	R-
278	02945_09	4	23 ian 2009	B

Record: 1 of 5

Record: 43 of 97 (Filtered)